

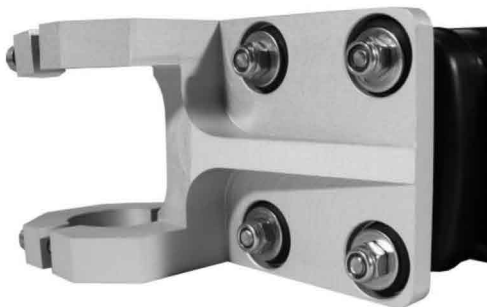
NL : Benodigdheden : Montagesteun en rood gemarkeerd zakje met montagemateriaal.  
GB : Required parts : Mount and red marked bag containing fixing material.  
D : Benötigte Teile : Halter und rot markierter Beutel mit Befestigungsmaterial.

### STAP/STEP/SCHRITT 1



NL : Monteer de bouten en ringen volgens bovenstaande afbeelding.  
Gebruik de bouten die bij Uw GPS-systeem bijgeleverd worden.  
GB : Fit the bolts and washers according to the drawing above.  
Use the bolts provided with your GPS-system.  
D : Vormontage der Schrauben und Unterlegscheiben anhand der oben gezeigten Abbildung. Verwenden Sie die Schrauben, die bei dem GPS-System mit geliefert werden.

### STAP/STEP/SCHRITT 2



NL : Zumo / Streetpilot / Montana Draai de moeren vast.  
GB : Zumo / Streetpilot / Montana Tighten the nuts.  
D : Zumo / Streetpilot / Montana Muttern aufschrauben.

### STAP/STEP/SCHRITT 3



NL : Monteer de steun aan het stuur.  
GB : Fix the mount on to the steer.  
D : Halter montieren am lenker.

### STAP/STEP/SCHRITT 4



NL : Monteer de steun aan het stuur.  
GB : Fix the mount on to the steer.  
D : Halter montieren am lenker.

### STAP/STEP/SCHRITT 5



NL : Stel de hellingshoek in en draai de bouten aan. (max. 5Nm)  
GB : Adjust the viewing-angle and tighten the bolts. (max. 5Nm)  
D : Gewünschten Blickwinkel einstellen und die Schraube mit max. 5Nm anziehen.