

NL : Montagehandleiding voor TomTom Rider 400, 40, 5, 2, Pro en Urban GPS systemen  
 GB : Mounting manuel for TomTom Rider 400, 40, 5, 2, pro and Urban GPS systems.  
 D : Montageanleitung für TomTom Rider 400, 40, 5, 2, Pro und Urban GPS-systeme.

NL : Benodigdheden : Montagesteun en **groen** gemarkeerd zakje met montage materiaal.  
 GB : Requird parts : Mount and **green** marked bag containing fixing material.  
 D : Benötigte Teile : Halter und **grün** markierter Beutel mit Befestigungsmaterial.

STAP/STEP/SCHRITT 1



**T-Max**

Nr 1



Nr 2



NL : Kies de gewenste positie.  
 GB : Select the desired position.  
 D : Wählen Sie die gewünschte Position.

STAP/STEP/SCHRITT 2



NL : Monteer de bouten volgens links staande afbeelding.  
 GB : Fit the bolts according to the drawing to the left.  
 D : Montieren Sie die Schrauben anhand der linken gezeigten Abbildung.

STAP/STEP/SCHRITT 3



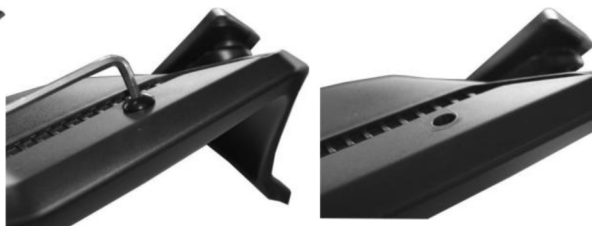
NL : Draai de bouten vast.  
 GB : Tighten the bolts.  
 D : Schraube anziehen.

STAP/STEP/SCHRITT 4



NL : Monteer het draai deel aan de montageplaat. Max 4Nm  
 GB : Install the turn part to the mounting plate. Max 4Nm.  
 D : Installier des Drehteil an der Montageplatte. Max 4Nm

STAP/STEP/SCHRITT 5



NL : Verwijder de bouten van het dashboard.  
 GB : Remove the screws from the dashboard  
 D : Entfernen Sie die Schrauben aus dem Armaturenbrett

STAP/STEP/SCHRITT 6



NL : Monteer de GPS steun met de bijgeleverde bouten en kunststof ringen.  
 GB : Mount the GPS support with the supplied screws and plastic washers.  
 D : Montieren Sie die GPS-Unterstützung mit den mitgelieferten Schrauben und Unterlegscheiben aus Kunststoff.

STAP/STEP/SCHRITT 7



STAP/STEP/SCHRITT 8



NL : Monteer het tussendeel met de GPS houder.  
 GB : Assemble the intermediate part with the GPS holder.  
 D : Montieren Sie den Zwischenteil mit dem GPS-Halter.

STAP/STEP/SCHRITT 9



NL : Stel de hellingshoek in en draai de bout aan. max. 8Nm  
 GB : Adjust the viewing-angle and tighten the bolt. max. 8Nm  
 D : Gewünschten Blickwinkel einstellen und die Schraube mit max. 8Nm anziehen.